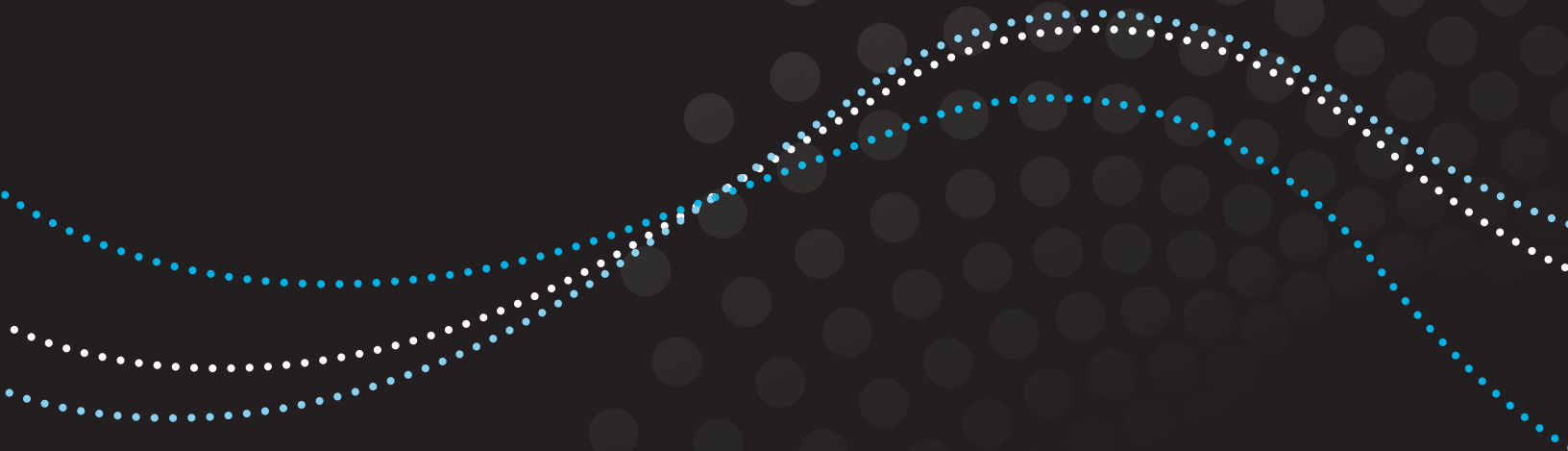




PRIRUČNIK ZA VLASNIKE



Važna bezbjednosna uputstva



OVAJ SIMBOL ZNAČI „OPREZ“. Kada koristite električni uređaj, uvijek se pridržavajte osnovnih mjera opreza, uključujući sljedeće:



OVAJ SIMBOL ZNAČI „PROČITAJTE SVA UPUTSTVA PRIJE KORIŠĆENJA OVOG UREĐAJA“.

IPX4

IPX4 JE STEPEN ZAŠTITE OD PRODORA VODE.

UPOZORENJE:

1. Rainbow uređaj i njegove priključke i dodatke koristite samo na način koji je opisan u ovom priručniku. Koristite samo priključke koje je preporučio proizvođač.
2. Da biste smanjili rizik od strujnog udara, koristite ga samo u zatvorenom prostoru.
3. Nemojte da usisavate ništa što je užareno ili se dimi, poput cigareta, šibica ili vrelog pepela. Nemojte da usisavate zapaljive ili sagorive tečnosti, kao što je benzin, kao ni u prostorijama gdje mogu biti prisutne.
4. Kada koristite Rainbow uređaj kao usisivač, ne ostavljajte ga bez nadzora dok je uključen u struju. Izvucite utikač iz utičnice kada ga ne koristite. Da biste smanjili rizik od povreda usljed pokretnih dijelova, izvucite utikač iz utičnice prije čišćenja, održavanja ili servisiranja, ili kada priključujete druge Rainbow priključke.
5. Isključite Rainbow uređaj prije nego što njegov utikač izvučete iz utičnice.
6. Nemojte da izvlačite utikač iz utičnice povlačenjem kabla. Kada izvlačite utikač, držite utikač, a ne kabl.
7. Nemojte da rukujete Rainbow utikačem vlažnim rukama.
8. Nemojte da vučete niti da nosite uređaj držeći kabl, nemojte da koristite kabl kao ručku, da zatvarate vrata preko kabla ili da sprovedite kabl oko oštih ivica. Nemojte da prevlačite Rainbow uređaj preko kabla. Držite kabl dalje od zagrejanih površina.
9. Nemojte da koristite uređaj sa oštećenim kablom ili utikačem. Ako je kabl za napajanje oštećen, mora da ga zamijeni proizvođač, njegov servisier ili slično kvalifikovano lice kako bi se izbjegla opasnost. Ako uređaj ne radi kako treba, ako je ispušten, oštećen, ostavljen napolju ili je pao u vodu, odnesite ga u servisni centar.
10. Nemojte da umećete nikakve predmete u otvore na Rainbow uređaju. Nemojte da koristite uređaj ako su bilo koji otvori blokirani; održavajte otvore slobodnim od prašine, dlačica, kose i bilo kakvih materijala koji mogu smanjiti protok vazduha.
11. Udaljite kosu, široku odjeću, prste i sve dijelove tijela od otvora i pokretnih dijelova.
12. Budite posebno pažljivi kada čistite stepenice.
13. Nemojte da uranjate Rainbow uređaj ili crijevo u vodu ili druge tečnosti tokom upotrebe ili čišćenja. Da biste smanjili rizik od strujnog udara, nemojte da koristite motorizovanu mlaznicu na vlažnim površinama -- koristite samo na tepihu navlaženom uobičajenim, odobrenim postupkom čišćenja.
14. Da biste smanjili rizik od požara i električnog udara usljed oštećenja na unutrašnjoj komponenti, koristite samo Rainbow proizvode za čišćenje koji su predviđeni za upotrebu sa ovim uređajem.
15. Crijevo sadrži električne provodnike i priključke. Da biste smanjili rizik od strujnog udara, nemojte da koristite ako su oštećeni, isječeni ili probijeni. Izbjegavajte usisavanje oštih predmeta. Da biste smanjili rizik od strujnog udara, nemojte koristiti niti pokušavati da popravite oštećeno crijevo ili bilo koju drugu vrstu crijeva kao zamjenu. Servisiranje električnog crijeva za vlažno usisavanje zahtijeva posebnu njegu i poznavanje njegove konstrukcije. Servisiranje električnog crijeva za vlažno usisavanje treba da obave kvalifikovani servisieri.
16. Crijevo mora redovno da se provjerava u pogledu vidljivih znakova propadanja, kao što su abrazije, pukotine, naprsline i ostali znakovi habanja ili oštećenja.
17. Crijevo mora da se koristi samo za čišćenje kućnih tepiha u zatvorenim prostorijama korišćenjem samo rastvora za čišćenje koje je preporučio proizvođač.

18. Rainbow uređaj posjeduje dvostruku izolaciju. Dvostruko izolovani uređaj je označen na neki od sljedećih načina: Riječima „DVOSTRUKA IZOLACIJA“ ili „DVOSTRUKO IZOLOVANO“ ili simbolom dvostruke izolacije (kvadrat unutar kvadrata). Kod dvostruko izolovanog uređaja postoje dva sistema izolacije umjesto uzemljenja. Na dvostruko izolovanim uređajima ne postoji mehanizam za uzemljenje niti se sredstva za uzemljenje dodaju uređaju. Servisiranje dvostruko izolovanih uređaja zahtijeva posebnu pažnju i poznavanje sistema, i treba da ga vrši kvalifikovano osoblje. Rezervni dijelovi za dvostruko izolovani uređaj moraju biti identični djelovima koje zamjenjuju.
19. Uvijek isključite Rainbow uređaj prije priključivanja ili odvajanja crijeva ili bilo koje motorizovane mlaznice.
20. Ne koristite bez postavljenih filtera.
21. Rainbow je opremljen prekidačem za blokadu koji je smješten u pregradnom dijelu posude za vodu i koji sprečava rad uređaja ako posuda za vodu nije pravilno montirana i učvršćena. Nemojte da zaobilazite ili onemogućavate sistem za blokadu.
22. Nemojte da priključujete Rainbow uređaj u utičnicu za rasvjetu ili da koristite produžni kabl. Nemojte da koristite sa prenosivim transformatorima ili konvertorima napona. Nemojte da sakupljate zapaljive ili sagorive tečnosti, kao što je benzin, kao ni u prostorijama gdje mogu biti prisutne.
23. Radi smanjenja rizika od strujnog udara, Rainbow uređaj posjeduje polarizovani utikač (jedan trn je širi od drugog). Ovaj utikač će ulegnuti u polarizovanu utičnicu samo na jedan način. Ako utikač ne uliježe u potpunosti u utičnicu, obrnite utikač. Ako utikač i dalje ne uliježe u utičnicu, kontaktirajte kvalifikovanog električara da instalira pravilnu utičnicu. Nemojte da modifikujete utikač ni na koji način.
24. Rainbow uređaj mogu da koriste djeca od 8 godina i starija, kao i osobe sa smanjenim fizičkim, senzornim ili mentalnim sposobnostima i osobe sa nedostatkom iskustva i znanja, ukoliko su pod nadzorom ili su dobili uputstva o bezbjednom korišćenju Rainbow uređaja i razumjeli opasnosti koje pri tom postoje. Djeca moraju biti pod nadzorom kako bi se osiguralo da se ne igraju sa Rainbow uređajem. Čišćenje i korisničko održavanje ne smiju obavljati djeca bez nadzora.
25. Ovo je profesionalni uređaj velike snage i može prouzrokovati elektromagnetne smetnje. Kontaktirajte lokalno komunalno preduzeće u vezi sa bilo kakvim specijalnim zahtjevima za priključivanje.

Servisiranje dvostruko izolovanih uređaja

Kod dvostruko izolovanog uređaja postoje dva sistema izolacije umjesto uzemljenja. Na dvostruko izolovanom uređaju nije predviđeno nikakvo sredstvo za uzemljenje niti takva sredstva treba dodavati uređaju. Servisiranje dvostruko izolovanih uređaja zahtijeva posebnu pažnju i poznavanje sistema, i treba da ga vrši isključivo kvalifikovano osoblje Rainbow servisa. Rezervni dijelovi za dvostruko izolovani uređaj moraju biti identični djelovima koje zamjenjuju. Dvostruko izolovani uređaj je označen riječima „DVOSTRUKA IZOLACIJA“ ili „DVOSTRUKO IZOLOVANO“. Simbol (kvadrat unutar kvadrata) takođe može označavati uređaj. Bilo kakvo servisiranje osim čišćenja treba da obavi ovlašćeni Rainbow distributer ili servisni centar.

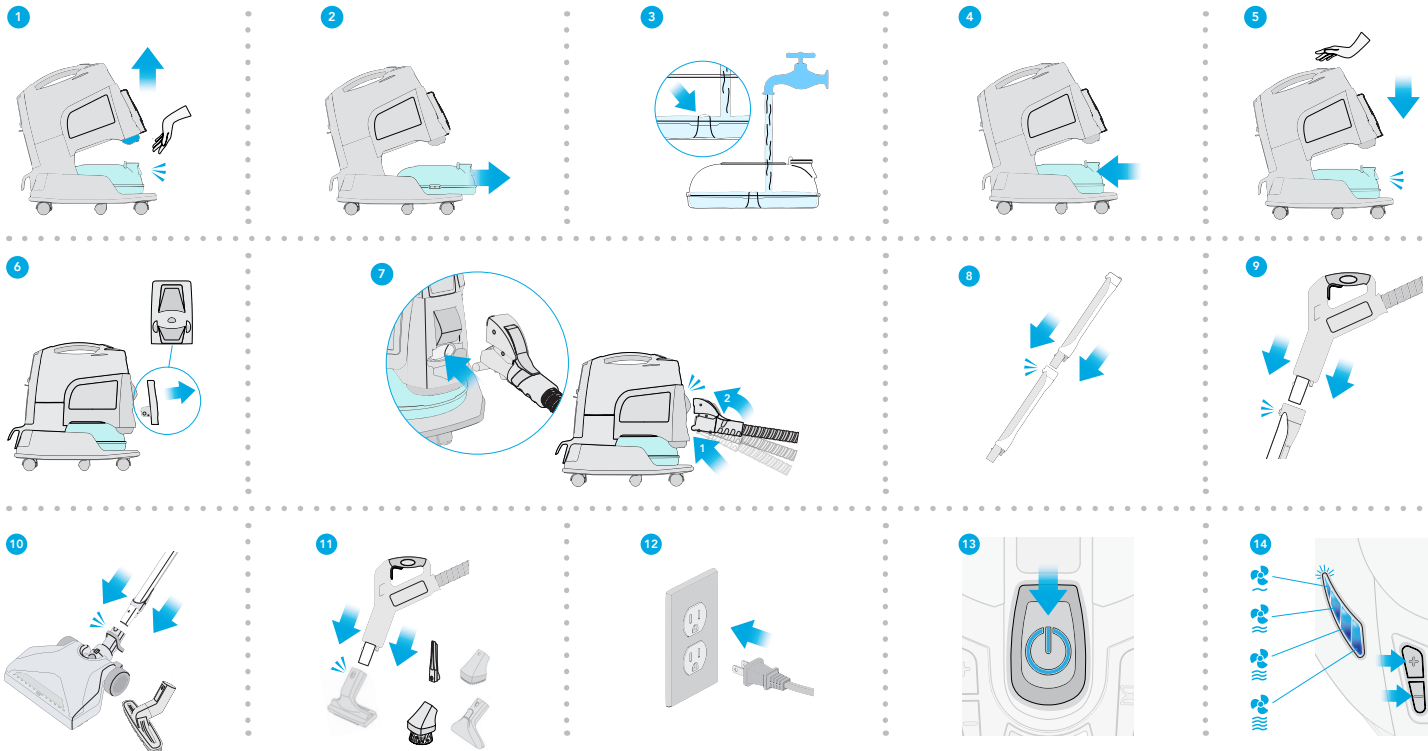
**SAČUVAJTE OVA
UPUTSTVA**

**RAINBOW UREĐAJ JE PREDVIĐEN SAMO ZA KUĆNU UPOTREBU.
KORISTITE RAINBOW SAMO KAO ŠTO JE NAVEDENO U OVOM PRIRUČNIKU ZA VLASNIKE.**

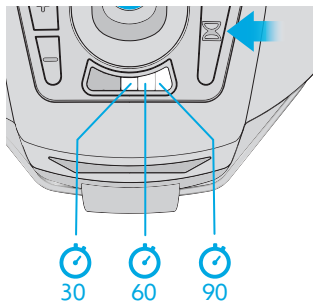
Kratko uputstvo

U samo nekoliko brzih koraka ćete sastaviti svoj Rainbow uređaj i biti spremni da počnete sa čišćenjem.


Posjetite rainbowsystem.com za video uputstva.



Režim prečišćavanja vazduha



Tajmer za prečišćavanje vazduha

Pritisnite taster  tajmera da biste izabrali postavku prečišćavača vazduha od 30, 60 ili 90 minuta.

Pritisnite taster  tajmera još jednom da biste isključili režim tajmera.



Independently Tested.
Consumer Trusted.

Rainbow® sistem za čišćenje obezbeđuje **sertifikovano prečišćavanje vazduha** u okruženju Vašeg doma. Association of Home Appliance Manufacturers, (AHAM) potvrđuje sertifikatom da je Rainbow dokazani prečišćavač vazduha koji je projektovan da smanji nivo zagađivača vazduha koji doprinose lošem kvalitetu vazduha u prostorijama.

Za svež, vodom oprani vazduh...

Rainbow ne samo da čisti vaše podove i namještaj, on čisti i vazduh! Jednostavno dodajte vodu u posudu, postavite Rainbow uređaj na sredini sobe i pokrenite ga u režimu male brzine. Rainbow uređaj će ukloniti jake mirise, prašinu u vazduhu i druge čestice iz vazduha zarobljavajući je u vodi.

Za deodorizaciju...

Koristite Rainbow Fresh Air rastvor*. Prije korišćenja Rainbow uređaja, jednostavno u posudu sa vodom dodajte Rainbow Fresh Air rastvor u dozi od jednog poklopca. Rainbow uređaj će brzo procirkulisati i osvježavati vazduh u cijeloj prostoriji dok čistite, uklanjajući mnoge neprijatne mirise iz domaćinstva.

Za aromatizaciju...

Koristite Rainbow mirise*. Dodajte nekoliko kapi bilo kog Rainbow mirisa u posudu sa vodom. Postavite Rainbow uređaj na sredini sobe i pokrenite ga u režimu male brzine. Za par minuta prijatan miris će se širiti kroz vaš dom.

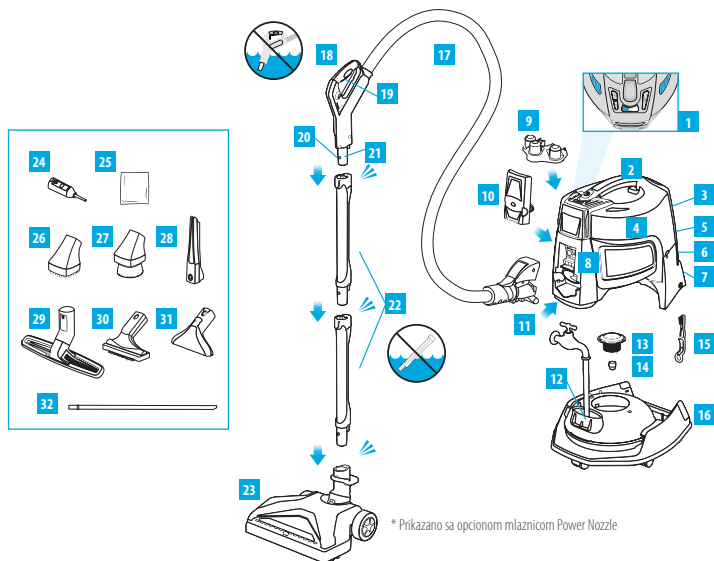
*Dostupno kao opciona dodatak. Za više informacija, kontaktirajte ovlašćenog Rainbow distributera.



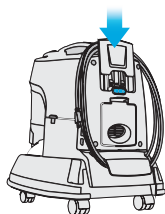
El Rainbow® SRX™ uređaj je sertifikovan kao **asthma & allergy friendly®** od strane Američke fondacije za astmu i alergije (Asthma and Allergy Foundation of America)*.

*Asthma & allergy friendly™ i asthma & allergy friendly® logotipi su setifikovane oznake i zaštitni znaci Allergy Standards LTD. Asthma and Allergy Foundation of America registrovani zaštitni znak AAFA.

Upoznajte se sa svojim Rainbow® uređajem



1. Kontrolna tabla
2. Ručka
3. Sistem za namotavanje kabla
4. Pogonska jedinica
5. Poklopac otvora za izduvni vazduh
6. Otvor za izduvni vazduh
7. HEPA neutralizator
8. Otvor za ulaz vazduha
9. Nosač za dodatke
10. Airflow adapter
11. Dugme za oslobađanje
12. Posuda za vodu
13. Separator
14. Navrtka separatora
15. Ključ za separator
16. Kolica
17. Elektrificirano crijevo
18. Drška za crijevo
19. Okidač drške za crijevo
20. Dugme za oslobađanje drške za crijevo
21. Nastavak drške za crijevo
22. Nastavci za čišćenje
23. Power Nozzle*
24. Mlaznica za čišćenje uzanih prostora i alat za naduvavanje
25. Kesa za jastuke
26. Četka za dlake kućnih ljubimaca
27. Četka za prašinu
28. Uska mlaznica
29. Četka za podove i zidove
30. Mlaznica za tapacirani namještaj
31. Mlaznica za mokro usisavanje/ekstraktor
32. Mlaznica za čišćenje spirale frižidera



Skladište kabla za napajanje

Pritisnite dugme da biste koristili ugrađeni sistem za namotavanje kabla. Namotajte kabl, kao što je ilustrirano. Da biste oslobodili kabl za napajanje, pritisnite na dolje klizni mehanizam za namotavanje kabla.

Za kupovinu dodatka ili rezervnih djelova, kontaktirajte ovlašćenog Rainbow distributera.

Kompletno rješenje za čišćenje doma

Široki asortiman Rainbow alata za čišćenje obezbjeđuje kapacitet i raznovrsnost za čišćenje skoro svega u Vašem domu.

DODATAK	Namještaj	Između jastuka	Pranje prozora	Stepenice	Nepokriveni podovi	Itisoni i tepisi	Zidovi	Teško pristupačna mjesta	Prolivanja i mrlje	Kućni ljubimci
Četka za prašinu	✓		✓							
Mlaznica za tapacirani namještaj	✓		✓	✓		✓				
Uska mlaznica	✓	✓		✓				✓		
Četka za podove i zidove				✓	✓		✓			
Alat za naduvavanje / mlaznica za čišćenje uzanih prostora		✓						✓		
Mlaznica za mokro usisavanje/ekstraktor						✓			✓	
Četka za dlake kućnih ljubimaca										✓

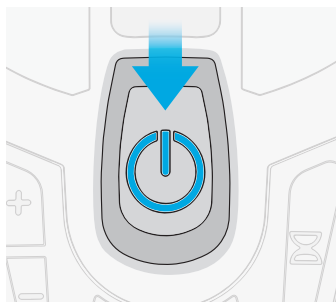


⚠ UPOZORENJE: Crijeva sadrži električne provodnike i priključke. Da biste smanjili rizik od strujnog udara: Ne potapajte. Nemojte da koristite niti popravljate oštećeno crijevo. Koristite samo na tepihu navlaženom postupkom čišćenja.

⚠ OPREZ: Uvijek očistite dodatke prije njihovog korišćenja na tkaninama. Da biste izbjegli grebanje osjetljivih površina, održavajte čekinje četke za prašinu čistim.

⚠ OPREZ: Nemojte da koristite dodatke za čišćenje televizora sa ravnim ekranom ili monitora.

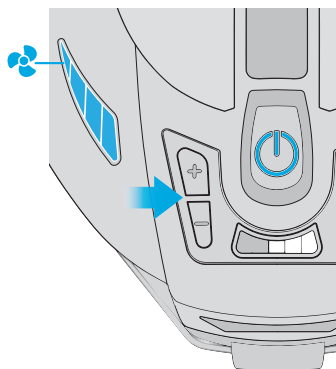
Snaga i kontrola na dodir prsta



Prekidač za napajanje

Da biste uključili uređaj, pritisnite glavno dugme za napajanje. Rainbow uređaj će uvijek početi sa velikom brzinom.

Da biste isključili uređaj, pritisnite glavno dugme za napajanje.

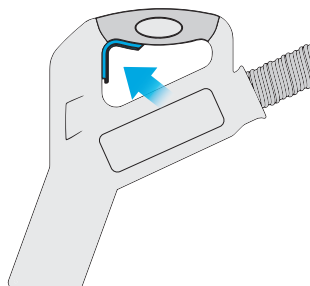
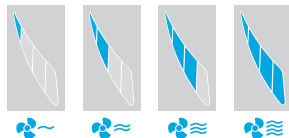


4-stepena kontrola protoka vazduha

- + Pritisnite da povećate brzinu ventilatora
- Pritisnite da smanjite brzinu ventilatora

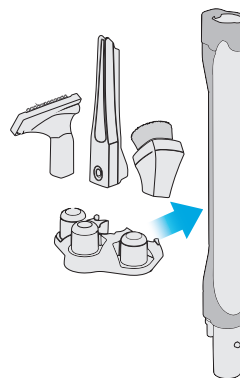
Indikatorske lampice za protok vazduha

Brzine ventilatora:



Okidač drške

Povucite okidač nagore da biste aktivirali elektrifikovano crijevo kada koristite opcionu mlaznicu Power Nozzle, RainbowMate, RainJet, MiniJet ili AquaMate.

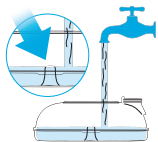


Nosač za dodatke

Ponesite sa sobom nastavke koje najčešće koristite za čišćenje prostorija pomoću praktičnog nosača za dodatke. Pričvrstite ga na prednju stranu Rainbow uređaja tako što ćete ga gumnuti u žljebove na prednjoj strani kućišta. Pritisnite na dolje da biste ga zaključali na mjestu. Dodaci se čuvaju tako što se umetnu na mjesta na nosaču. Nosač za dodatke može da se zakači i na crijev.

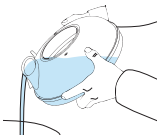
Pravilna upotreba i njega

Praćenje nekoliko osnovnih rutina održavanja pomoći će Vam da dobijete godine bezbjednog rada Vašeg Rainbow sistema za čišćenje. Zanemarivanje svih ili samo nekih uputstava može dovesti do smanjenja efikasnosti čišćenja i potencijalno nepotrebnih troškova servisiranja.



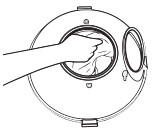
Promijenite vodu kada se zaprlja...

Nemojte predugo da čistite sa jednim punjenjem vode. Provjeravajte vodu tokom čišćenja i kada postane suviše gusta zbog vlakana i prljavštine, ispraznite posudu za vodu i sipajte čistu svježnu vodu. **Za pravilan nivo vode, dopunite do vrha linije u sredini posude za vodu.**

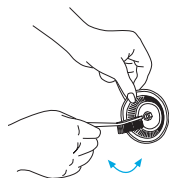


Uvijek praznite i čistite posudu...

Odmah nakon upotrebe Rainbow uređaja, uklonite posudu za vodu i izbacite prijavu vodu kroz otvor za dovod vazduha. Teže čestice će se taložiti na dnu posude tokom izbacivanja vode. Kada izbacite vodu, uklonite preostale teške naslage i bacite. Zatim operite posudu za vodu pomoću deterdženta i vode. Temeljno isperite i osušite. Ako se posuda za vodu čuva unutar Rainbow uređaja, uređaj se mora ostaviti u „otvorenom“ položaju da bi dijelovi mogli dobro da se osuše.



⚠ OPREZ: Uvijek uklonite, ispraznite i operite posudu za vodu kada završite čišćenje. To će pomoći da se izbjegnu neprijatni mirisi, razvoj mikroba i bakterija i stvaranje kamenca u posudi. Perite samo ručno. Nije bezbjedno za mašinu za pranje posuda.



Očistite separator...

Da biste postigli najbolje performanse, vadite i čistite separator češće. Ako je potrebno, upotrijebite isporučenu Rainbow četku/ključ za separator da biste olabavili navrtku. Očistite separator iznutra i spolja koristeći sapunicu i Rainbow četku za separator. Očistite i osušite priрубnicu ispod separatora. Učvrstite navrtku separatora ključem za navrtke. Nemojte vršiti pritisak separatorom na osovinu.

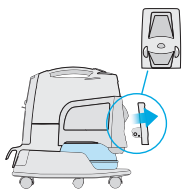
⚠ UPOZORENJE: Uvijek zamijenite separator odmah nakon čišćenja (pričvrstite ključem). Nemojte koristiti Rainbow bez separatora.



Uklanjanje prepreka u crijevu...

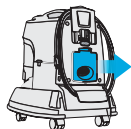
Ako primijetite smanjen protok vazduha prilikom korišćenja crijeva, crijevo je možda začepljeno. **Da biste uklonili prepreku, isključite Rainbow uređaj i odvojite ga od izvora napajanja.** Zatim uklonite poklopac otvora za izduvni vazduh na zadnjoj strani Rainbow uređaja. Priključite spojnicu za crijevo na otvor za izduvni vazduh, vodeći računa da je dobro učvršćena na mjesto. Nastavak drške za crijevo postavite u otvor za ulaz vazduha na prednjoj strani Rainbow uređaja. Uključite Rainbow uređaj i protresite crijevo. Bilo kakva prljavština iz crijeva biće uhvaćena u Rainbow posudu za vodu.

Pravilna upotreba i njega



Korišćenje Airflow adaptera...

Rainbow Airflow adapter smanjuje buku koja se prenosi preko otvora za ulaz vazduha. Preporučuje se da ovaj adapter koristite kada Rainbow uređaj koristite za duvanje ili naduvavanje. Jednostavno gurnite Airflow adapter u otvor za ulaz vazduha prije korišćenja Rainbow uređaja za duvanje ili naduvavanje.



Za naduvavanje ili duvanje...

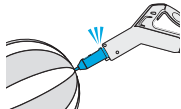
Upotrijebite nastavak za naduvavanje. Rainbow nastavak za naduvavanje odlično funkcioniše kada je potrebno brzo naduvati dušeke, lopte za plažu i igračke na naduvavanje.



! UPOZORENJE: Pobrinite se da je iglica za naduvavanje pravilno učvršćena na mjestu. Ako nije, ona će se nasilno odvojiti od tijela nastavka.

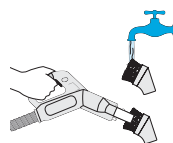
UPUTSTVA:

1. Uklonite poklopac otvora za izduvni vazduh na zadnjoj strani Rainbow uređaja.
2. Pričvrstite Rainbow crijevo na zadnji otvor za izduvni vazduh.
3. Pričvrstite nastavak za naduvavanje na dršku za crijevo.
4. Pažljivo ubacite iglu za naduvavanje u dršku ventila za naduvavanje predmeta koji treba naduvati.
5. Okrenite Rainbow prekidač u položaj VISOK.



! OPREZ: Uvijek očistite dodatke prije njihovog korišćenja na tkaninama. Da biste izbjegli grebanje osjetljivih površina, održavajte čekinje četke za prašinu čistim.

! OPREZ: Nemojte da koristite dodatke za čišćenje televizora sa ravnim ekranom ili monitora.



Čišćenje nastavaka...

Četka za podove i zidove, četka za prašinu i mlaznica za tapacirani namještaj mogu da se očiste pomoću otvorenog kraja Rainbow crijeva dok Rainbow uređaj radi; ili uklonite nastavak i operite u toploj sapunici. Pustite da se osuši prije nego što ga vratite. Ako su čekinje istrošene ili oštećene, kontaktirajte svog lokalnog ovlašćenog Rainbow distributera radi zamjene.

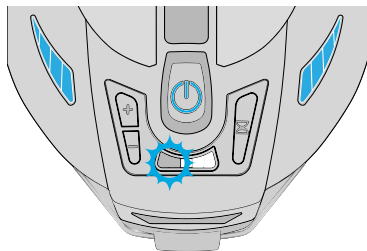


Korišćenje kese za jastuke

Ova praktična plastična kesha uklanja ustajali, prašnjavi vazduh iz jastuka i ima dimenzije koje odgovaraju čak i Vašem najvećem jastuku. Počnite tako što ćete staviti jastuk u kesu. Pomoću mlaznice za tapacirani namještaj pričvršćenoj na kraj nastavka drške za crijevo, čvrsto držite kesu za jastuke na mjestu oko cijevi, uključite Rainbow uređaj i gledajte kako se prašnjavi vazduh usisava. Bez ispuštanja kesha sa cijevi, odvojite crijevo sa prednje strane Rainbow uređaja i pričvrstite ga na otvor za izduvni vazduh. Vaš jastuk je sada „napunjen“ čistim, vodom opranim vazduhom.

Vodič za otklanjanje problema

Vaš Rainbow® uređaj je opremljen senzorskim funkcijama i upozorava korisnika na abnormalna stanja. Crvena lampica za smetnju sa lijeve strane lampica tajmera će svijetljeti neprekidno ili treperiti u zavisnosti od pogođenog sistema.



TREPĆUĆE SVIJETLO predstavlja problem sa crijevom ili elektrifikovanim dodacima.

NEPREKIDNO SVIJETLO predstavlja problem sa glavnim uređajem.

KOD INDIKATORSKE LAMPICE	MOGUĆI UZROK	KOREKTIVNA MERA
Trepćuće svijetlo	Power Nozzle rotaciona četka ima smetnje.	Isključite uređaj / izvucite utikač uređaja iz utičnice. Uklonite naslage sa Power Nozzle rotacione četke. Nastavite normalan rad.
Neprekidno svijetlo	Električni priključci su vlažni.	Isključite uređaj / izvucite utikač uređaja iz utičnice. Osušite električne priključke. Nastavite normalan rad.
	Posuda za vodu je prepunjena.	Isključite uređaj / izvucite utikač uređaja iz utičnice. Uklonite posudu za vodu. Provjerite da li je nivo vode poravnat sa linijom na sredini posude za vodu.
	Radna temperatura motora je visoka.	Isključite uređaj / izvucite utikač uređaja iz utičnice. Sačekajte 5 minuta da se uređaj ohladi. Provjerite da li su crijevo, filter ili mlaznica Power Nozzle začepljeni
	Glavni uređaj nije pričvršćen na posudu za vodu.	Pričvrstite glavni uređaj na posudu za vodu.
	Motor ne radi zbog naslage između kućišta motora i separatora.	Očistite prostor oko separatora.

**Ako korektivna mjera ne riješi problem:
Kontaktirajte ovlašćenog Rainbow® distributera ili servisni centar.**

Vodič za otklanjanje problema

Ovaj Rainbow uređaj je temeljno testiran i provjeren. U slučaju da dođe do manjeg problema, sljedeći postupci za otklanjanje problema mogu pomoći da se utvrdi i riješi problem. Ako ne možete da riješite problem, kontaktirajte ovlaštenog Rainbow distributera radi servisiranja. Sve servisne postupke, koji nisu navedeni u nastavku, treba da obavi ovlašćeni Rainbow distributer ili servisni centar.

⚠ UPOZORENJE: Odvojite električno napajanje prije obavljanja bilo kakvog održavanja na uređaju. Ako tako ne postupite, možete izazvati strujni udar ili tjelesnu povredu.

PROBLEM	MOGUĆI UZROK	MOGUĆE RJEŠENJE
Rainbow motor ne radi	Rainbow nije pravilno pričvršćen na posudu za vodu	Pobrinite se da Rainbow uređaj bude pravilno namješten i pričvršćen na posudi za vodu.
	Utikač je labav	Čvrsto ga priključite u utičnicu ili pokušajte sa drugom utičnicom
	Režim tajmera je završen (sve tri tajmerske lampice će treperiti)	Isključite uređaj preko glavnog prekidača za napajanje
	Nijedno od navedenog	Kontaktirajte ovlaštenog Rainbow distributera ili servisni centar
Primjetno smanjeni protok	Začepljeno crijevo, cijev, nastavak ili Power Nozzle	Uklonite prepreku iz začepljenog dijela
	HEPA neutralizator zahtijeva servisiranje ili zamjenu	Izvadite HEPA neutralizator i očistite ga ili zamijenite
	Rainbow uređaj rad sa malom brzinom	Povećajte protok vazduha pomoću 4-stepene kontrole protoka vazduha
	Separator je začepljen ili prljav	Izvadite separator i očistite (pogledajte stranu 8)
Uređaj ispušta prašinu	Nizak nivo vode u posudi	Napunite posudu za vodu do pravilnog nivoa
	Veoma prljava voda u posudi	Zamijenite čistom vodom
	Rupa u HEPA neutralizatoru	Kontaktirajte ovlaštenog Rainbow distributera ili servisni centar
Preveliko pjenušanje u posudi za vodu	Sapunasti zagađivač u posudi za vodu	Zamijenite čistom vodom

Vodič za otklanjanje problema

PROBLEM	MOGUĆI UZROK	MOGUĆE RJEŠENJE
Uređaj ispušta ustajali miris	Visok nivo vode u posudi	Ispraznite posudu za vodu i ponovo je napunite do pravilnog nivoa
	Posuda za vodu nije očišćena ili je bačena nakon upotrebe	Očistite posudu za vodu i koristite tečnost Rainbow Fresh Air tokom čišćenja
	Separator je začepljen ili prljav	Izvadite separator i očistite (pogledajte stranu 8)
	Bacite HEPA neutralizator	Izvadite HEPA neutralizator i očistite ga ili zamijenite
	Rainbow uređaj se čuva na posudi za vodu	Ne čuvajte Rainbow uređaj na posudi za vodu
Neuobičajeni zvuk, buka ili vibracije	Separator je začepljen ili prljav	Izvadite separator i očistite
	Nivo vode je iznad srednje linije u posudi za vodu	Ispraznite posudu za vodu i ponovo je napunite do pravilnog nivoa

Broj za korisničku podršku

U okviru Rexair programa za podršku kupcima, svaki Rainbow uređaj i mlaznica Power Nozzle dobija serijski broj za korisničku podršku tek nakon uspješnog testiranja za osiguranje kvaliteta. Ovaj serijski broj omogućuje:

- ✓ identifikaciju vlasništva za Vas
- ✓ identifikaciju garancije za Vašeg distributera
- ✓ osiguranje uspješnog testiranja za osiguranje kontrole kvaliteta
- ✓ osiguranje „novog fabričkog“ stanja

Zabilježite serijski broj u donjem polju za buduće potrebe. Nijedan autentični, novi Rainbow uređaj ili mlaznica Power Nozzle ne treba da se prodaju bez ovog broja. Ako serijski broj nedostaje, Rexair ne odgovara za porijeklo, starost ili stanje uređaja. Ako ne možete da pronađete serijski broj na svom Rainbow uređaju ili mlaznici Power Nozzle, kontaktirajte servisnu službu za korisnike kompanije Rexair.

RAINBOW SERIJSKI BROJ

Model: RHCS2019 [SRX]



VAŠ OVLAŠĆENI RAINBOW DISTRIBUTER

IME	 <p>Kontaktirajte svog lokalnog ovlaštenog Rainbow distributera za savjet o podršci za Rainbow, garanciju, rezervne dijelove i servisne informacije</p>
ADRESA	
GRAD/DRŽAVA/POŠTANSKI BROJ	
TELEFON	
E-POŠTA	

Upozorenje kupcima

Rexair prodaje Rainbow uređaj svojim nezavisnim ovlaštenim Rainbow distributerima za dalju prodaju od strane tih distributera i njihovih agenata. Kada kupite Rainbow uređaj, kupujete višegodišnji razvoj proizvoda, neprekidnu optimizaciju i osmišljeni dizajn. Pored toga, vaš Rainbow ima podršku kompanije Rexair LLC i lokalnog nezavisnog ovlaštenog Rainbow distributera. Iako Rexair saosjeća sa kupcima koji su iskorišćeni od strane neovlašćenih prodavaca, Rexair stoji iza svojih ovlašćenih distributera i može da ponudi samo pomoć kupcima koji su kupili preko autorizovanih kanala.



Rexair je ponosni član Asocijacije direktne prodaje (DSA) i usklađen je sa DSA pravilnikom.

Rexair[®]
LLC

50 W. Big Beaver Road
Suite 350
Troy, Michigan 48084
Sjedinjene Američke Države
(248) 643-7222
rainbowsystem.com

Ograničena garancija

Kompanija daje svojim nezavisnim ovlaštenim distributerima Rainbow proizvoda, i samo njima, pisanu garanciju na četiri (4) godine za Rainbow sistem za čišćenje i priložene dodatke i garanciju na deset (10) godina za motor/elektronski kontroler usisivača. Rezervni djelovi mogu biti novi ili reparirani, shodno isključivom nahodanju kompanije Rexair. Ove garancije ne pokrivaju normalno habanje i trošenje usljed upotrebe proizvoda. Iako se kompanija Rexair, kao proizvođač, ne bavi direktno potrošačima niti daje potrošaču pismenu garanciju, zakon nameće određene odgovornosti svim proizvođačima koji proizvode potrošačke proizvode. Proizvodi ne smiju biti neispravni i moraju biti generalno prikladni za svoju namjenu. Kompanija Rexair poštuje ove podrazumijevane garancije u pogledu mogućnosti prodaje i podobnosti. Osim toga, kompanija Rexair zahtijeva od svakog ovlašćenog distributera da proslijedi potrošaču, putem sopstvene pismene garancije ovlašćenog distributera, korist garancije kompanije Rexair takvom distributeru.

Proizvođač, kompanija Rexair, je uspostavio ponosno nasljeđe prodaje superiornog proizvoda preko nezavisnih ovlašćenih distributera tokom više od 80 godina i posvećen je usluzi i podršci vlasnika Rainbow uređaja.

Kompanija Rexair prodaje sistem za čišćenje Rainbow samo nezavisnim ovlašćenim distributerima koji imaju iskustvo u direktnoj kućnoj prodaji. Ovi ovlašćeni distributeri preuzimaju odgovornost za legitimnu distribuciju i servis Rainbow usisivača direktno preko svojih prodavaca ili indirektno preko nezavisnih subdistributera i njihovih prodavaca.

Kompanija Rexair nema nikakav dogovor ili pravni odnos sa nezavisnim prodavcima koji kupuju proizvode direktno ili indirektno od ovlašćenog distributera i mogu samo da pokušaju da isprave bilo kakve žalbe kupaca u vezi sa takvim prodavcima postupanjem preko nadležnog ovlašćenog distributera. Objavljena politika kompanije Rexair je da svakog ovlašćenog distributera drži odgovornim za otklanjanje bilo kakvih pritužbi od bilo kog člana javne kupovine u vezi sa prodajom ili uslugom od strane bilo kojeg od ovih nezavisnih prodavaca.

Kompanija Rexair dalje zahtijeva da svaki ovlašćeni distributer omogući brzu i uslužnu uslugu putem sopstvenih servisa ili preko nezavisnih servisa u onim zajednicama u kojima prodaje proizvode kompanije Rexair preko svojih nezavisnih subdistributera i prodavaca.

Pazite da ne izgubite ime i adresu prodavca ili distributera od koga ste kupili Rainbow usisivač. Kontaktirajte ga za savjet u vezi sa podrškom za vaš Rainbow uređaj, pokrivanju garancije, uslugu i najbliži servis. Ako ne možete da ih kontaktirate ili smatrate da ne dobijate odgovarajuću pomoć od ovlašćenog distributera, za pomoć slobodno kontaktirajte Rexair servisnu službu za korisnike. Oni će vam dati ime, adresu i broj telefona ovlašćenog distributera za Vaš region.

© 2019 Rexair LLC, sva prava zadržana. Rainbow®, RainbowMate®, MiniJet®, JetPad®, RainMate®, RainJet®, AquaMate®, Rexair®, Hurricane®, The Power of Water®, Wet Dust Can't Fly® i konfiguracija Rainbow® sistema za čišćenje su registrovani zaštitni znaci kompanije Rexair LLC, Troy, Michigan, Sjedinjene Američke Države.

Proizvedeno u Sjedinjenim Američkim Državama sa djelovima proizvedenim u SAD i uvezenim djelovima.



rainbowsystem.com

Rexair LLC | Troy, Michigan

© 2019 Rexair LLC | R17419AM-2